



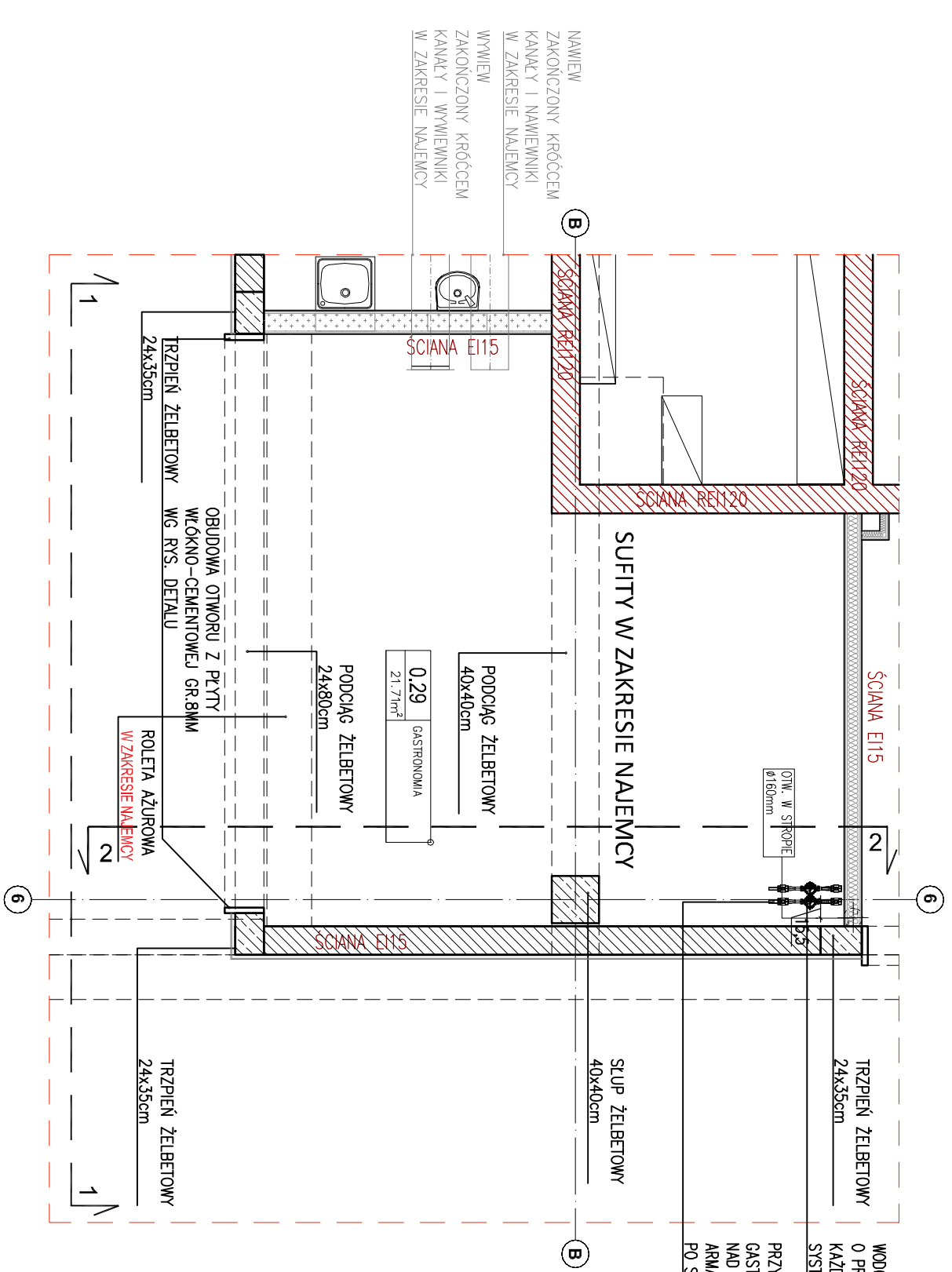
**UWAGI OGÓLNE:**


1. GENERALNY WYKONANCA PRZED PRZYSTĄPIENIEM DO WYKONANIA ROBÓT POWINIEN SPRAWDZIĆ W ODPowiedniej DOKUMENTACJI ROBÓT POWIĄZANE
2. GENERALNY WYKONAWCA PRZED PRZYSTĄPIENIEM DO WYKONANIA ROBÓT JEST ZOBOWIĄZANY INFORMOWAĆ NADZOR AUTORSKI O EWENTUALNYCH NIEGODNOŚCACH DOTYCZĄCYCH KOORDYNACJI PROJEKTU. W PRZYPADKU WYKRYCIA TAKICH WAD PROWADZENIE ROBÓT JEST ZABRONIONE.
3. ZABRANIA SIĘ PROWADZENIA ROBÓT NA PODSTAWIE DOKUMENTACJI JEDNEJ BRANŻY. PRACE NALEŻY PROWADZIĆ W ODWIDWIEDNIENIU DO PROJEKTÓW INNYCH BRANŻ I ARCHITEKTURY.
4. W PRZYPADKU, GDY GENERALNY WYKONAWCA ZAMIERZA ZASTOSOWAĆ ZMIANY (RÓWNIEŻ ZMIANY TECHNOLOGII) KONIECZNE JEST UZYSKANIE NA TO KADROŻOWEJ ZGODY NADZORU AUTORSKIEGO ORAZ NADZORU INWESTORSKIEGO WZGLĘDNYCH PROCEDUR.
5. PRZED PRZYSTĄPIENIEM DO REALIZACJI NALEŻY SPRAWDZIĆ WYMIARY W NATURZE SZCZEGÓLNE POD KĄTEM ŚLUSARKI DRZWIOWEJ.

**LEGENDA - SUFITY**  
**SUFIT W ZAKRESIE NAJEMCY**

WODMIERZ WODY ZIMNEJ I CIEPŁEJ  
O PRZEPYTNIE NOMINALNYM QN2,5m<sup>2</sup>/h  
KAŻDY. WODMIERZE POSIADAJĄ RADIOWY  
SYSTEM ZDALNEGO ODCZYTU.


PRZYŁĄCZE WODY DLA LOKALU  
GASTRONOMICZNEGO. MONTAŻ  
NAD SUFITEM PODWIESZANYM.  
ARMATURA ANTYSKAZENIOWA  
PO STRONIE NAJEMCY.





**STUDIO MTS**  
PRACOWNIA ARCHITEKTONICZNA

Studio MTS Sp. z o.o. ul. Kasprzaka 64/3 60-246 Poznań,  
tel. +48 61 862 65 89; biuro@studiomts.com.pl NIP 7792440852 REGON 363985262

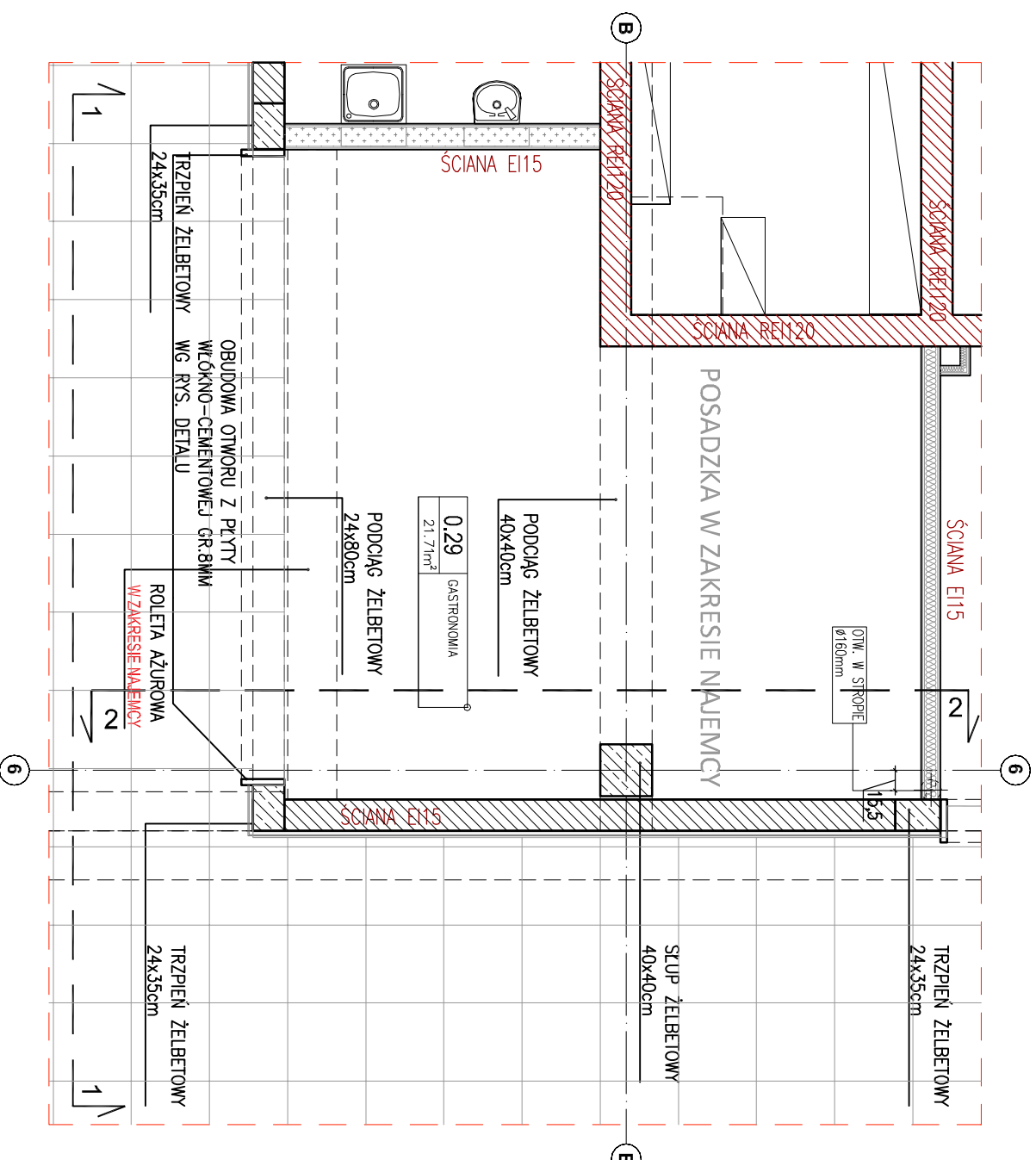
Investor:	PODLASKA KOMUNIKACJA SAMOCHODOWA NOVA SPÓŁKA AKCYJNA UL. FABRYCZNA 1, 15-482 BIAŁYSTOK	nr r/s:	N1-04
Objekt:	BUDINEK DWORCA AUTOBUSOWEGO Z POWIĘKSZONĄ BIURONĄ NA PIĘTRZE ORAZ WYKONANIE PRZYSTĄPKOWYMI WYBÓZŻENIAMI WYKONANIE PRZYSTĄPKÓW BIAŁYSTOK, UL. BOHATERÓW MONTÉ CASSINDEI 110 CZĘŚĆ DZIAŁKI NR 2233 OBRĘB SRODOMIESCIE 00111	wersja:	3.0
Treść rys.:	<b>NAJEMCA GASTRONOMIA-RZUT SUFITU</b>	branża:	ARCHITEKTURA
Skala:	1:50		
Projektował:	Imię i nazwisko	Numer uprawnień	Podpis
Architektura:	mgr inż. arch. MACIEJ ŚWIĄTOWY	713118/PZ/003	
Współpraca:	mgr inż. arch. SYLWIA PRZYGÓRSKA		
Nazwa pliku:	170928_BIAŁYSTOK_PW_DWORZEC_NAJEMCY_GASTRONOMIA w.3.0.dwg	data:	2017.09.28

**UWAGI OGÓLNE:**

1. GENERALNY WYKONAWCA PRZED PRZYSTĄPIENIEM DO WYKONANIA ROBÓT POWINIEN SPRAWDZIĆ W ODPowiednieJ DOKUMENTACJI ROBÓT POWIĄZANE
2. GENERALNY WYKONAWCA PRZED PRZYSTĄPIENIEM DO WYKONANIA ROBÓT JEST ZOBOWIĄZANY INFORMOWAĆ NADZÓR AUTORSKI O EWENTUALNYCH NIEGODNOŚCACH DOTYCZĄCYCH KOORDYNACJI PROJEKTU W PRZYPADKU TAKICH WĄD PROWADZENIE ROBÓT JEST ZABRONIONE.
3. ZABRANIA SIĘ PROWADZENIA ROBÓT NA PODSTAWIE DOKUMENTACJI JEDNEJ BRANŻY. PRACE NALEŻY PROWADZIĆ W ODWIDNIENIU DO PROJEKTÓW INNYCH BRANŻ I ARCHITEKTURY.
4. W PRZYPADKU GDY GENERALNY WYKONAWCA ZAMIERZA ZASTOSOWAĆ ZMIANY (RÓWNIEMŻ ZMIANY TECHNOLOGII) KONIECZNE JEST UZYSKANIE NA TO KADROŻĄCOWEJ ZGODY NADZORU AUTORSKIEGO ORAZ NADZORU INWESTORSKIEGO WIG PRZEWDIANYMI PROCEDURE.
5. PRZED PRZYSTĄPIENIEM DO REALIZACJI NALEŻY SPRAWDZIĆ WYMIARY W NATURZE SZCZEGÓLNE POD KĄTEM ŚLUSARSKI DRZWIWIELI.

**LEGENDA - POSADZKA**

**POSADZKA W ZAKRESIE NAJEMCY**



**STUDIO MTS**  
PRACOWNIA ARCHITEKTONICZNA

Studio MTS Sp. z o.o. ul. Kasprzaka 64/3 60-246 Poznań,  
tel. +48 61 862 65 89, biuro@studiomts.com.pl NIP 7792440852 REGON 363985262

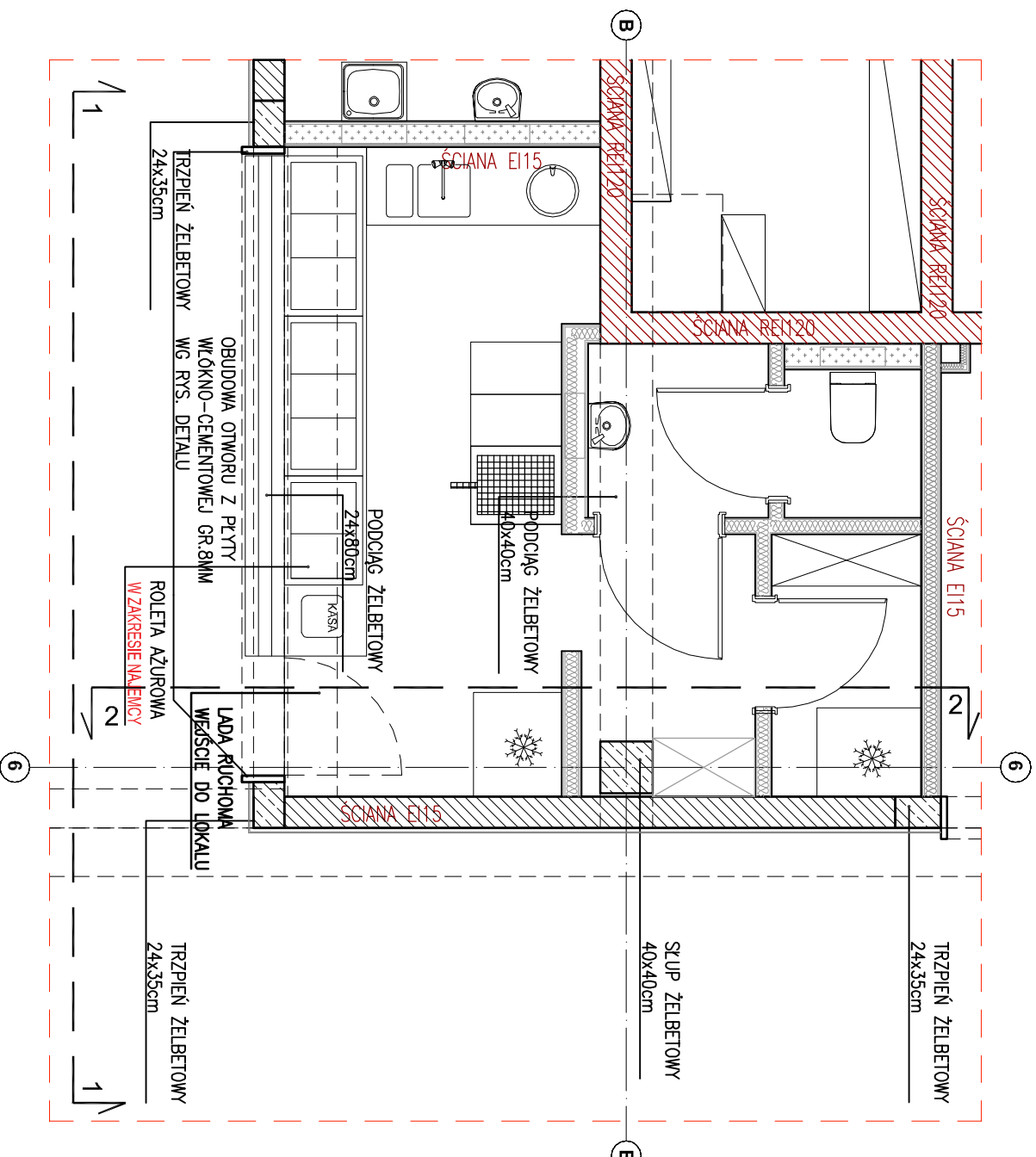
Investor:	PODLASKA KOMUNIKACJA SAMOCHODOWA NOVA SPÓŁKA AKCYJNA UL. FABRYCZNA 1, 15-482 BIAŁYSTOK	nr rys.:	N1-03
Objekt:	BUDINEK DWORCA AUTOBUSOWEGO Z POWIĘZCZNIĄ, BIUROWA NA PIĘTRZE ORAZ WYKONANIE PRZYSTANKOWYMI WOSZ Z INWESTYCYJNYMI WYKONANIE PRZYSTANKU CZĘŚĆ DZIAŁKI NR 223 OBRĘB SRODOMISKOJE 00111	wersja:	3.0
Treść rys.:	<b>NAJEMCA GASTRONOMIA-RZUT POSADZEK</b>	branża:	ARCHITEKTURA
Projektował:	Imię i nazwisko	skala:	1:50
Architektura:	mgr inż. arch. MACIEJ ŚWIĄTOWY		
Współpraca:	mgr inż. arch. SYLWIA PRZYGÓRSKA		
Nazwa pliku:	170928_BIAŁYSTOK_PIV_DWORZEC_NAJEMCY_GASTRONOMIA.w.3.0.dwg		
		data:	2017.09.28

**UWAGI OGÓLNE:**

1. GENERALNY WYKONANCA PRZED PRZYSTĄPIENIEM DO WYKONANIA ROBÓT POWINIEN SPRAWDZIĆ W ODPowiedniej DOKUMENTACJI ROBÓT POWIĄZANE
2. GENERALNY WYKONAWCA PRZED PRZYSTĄPIENIEM DO WYKONANIA ROBÓT JEST ZOBOWIĄZANY INFORMOWAĆ NAZDÓR AUTORSKI O EWENTUALNYCH NIEGODNOŚCIACH DOTYCZĄCYCH KOORDYNACJI PROJEKTU, W PRZYPADKU WYKRYCIA TAKICH WAD PROWADZENIE ROBÓT JEST ZABRONIONE.
3. ZABRANIA SIĘ PROWADZENIA ROBÓT NA PODSTAWIE DOKUMENTACJI JEDNEJ BRANŻY. PRACE NALEŻY PROWADZIĆ W ODWIDWIEDNIENIU DO PROJEKTÓW INNYCH BRANŻ I ARCHITEKTURY.
4. W PRZYPADKU, GDY GENERALNY WYKONAWCA ZAMIERZA ZASTOSOWAĆ ZMIANY (RÓWNIIEŻ ZMIANY TECHNOLOGII) KONIECZNE JEST UŻYSKANIE NA TO KADROZOWEJ ZGODY NAZDÓR AUTORSKIEGO ORAZ NAZDÓR INWESTORSKIEGO WIG PRZEWDIANYMI PROCEDURE.
5. PRZED PRZYSTĄPIENIEM DO REALIZACJI NALEŻY SPRAWDZIĆ WYMIARY W NATURZE SZCZEGÓLNE POD KĄTEM ŚLUSARSKI DRZWIOWEI.

**STANDARD WYPOSAŻENIA**

1. POSADZKA: BRAK, W ZAKRESIE NAJEMCY
2. SUFIT: BRAK, W ZAKRESIE NAJEMCY
3. INSTALACJE SANITARNE
  - kanalizacja tłuszczowa
  - przyłącze wody i wodomierze w przestrzeni nad sufitem
4. WENTYLACJA:
  - kanalizacja
  - Centrala na dachu NW03
  - kanały doprowadzone do pomieszczenia, dalsza aranżacja wg najemcy
  - Przewidziane miejsce na jednostkę zewnętrzną klimatyzacji na dachu
4. ELEKTRYKA:
  - Wypust kabla WLZ z zapasem 6 m do zasilenia rozdzielnic Najemcy, (na liczniku zużycia energii)
  - Zasilanie wentylatora przez regulator w pom. najmu oraz zasilanie centrali wentylacyjnej Najemcy (oba obwody na subliczniku do celów rozliczeń z Najemcą)
5. OGRZEWANIE:
  - elektryczne w zakresie najemcy
6. OBUDOWA OTWORU ZGODNIE Z DETALEM
7. ROLETA AZUROWA W ZAKRESIE NAJEMCY



**STUDIO MTS**  
PRACOWNIA ARCHITEKTONICZNA

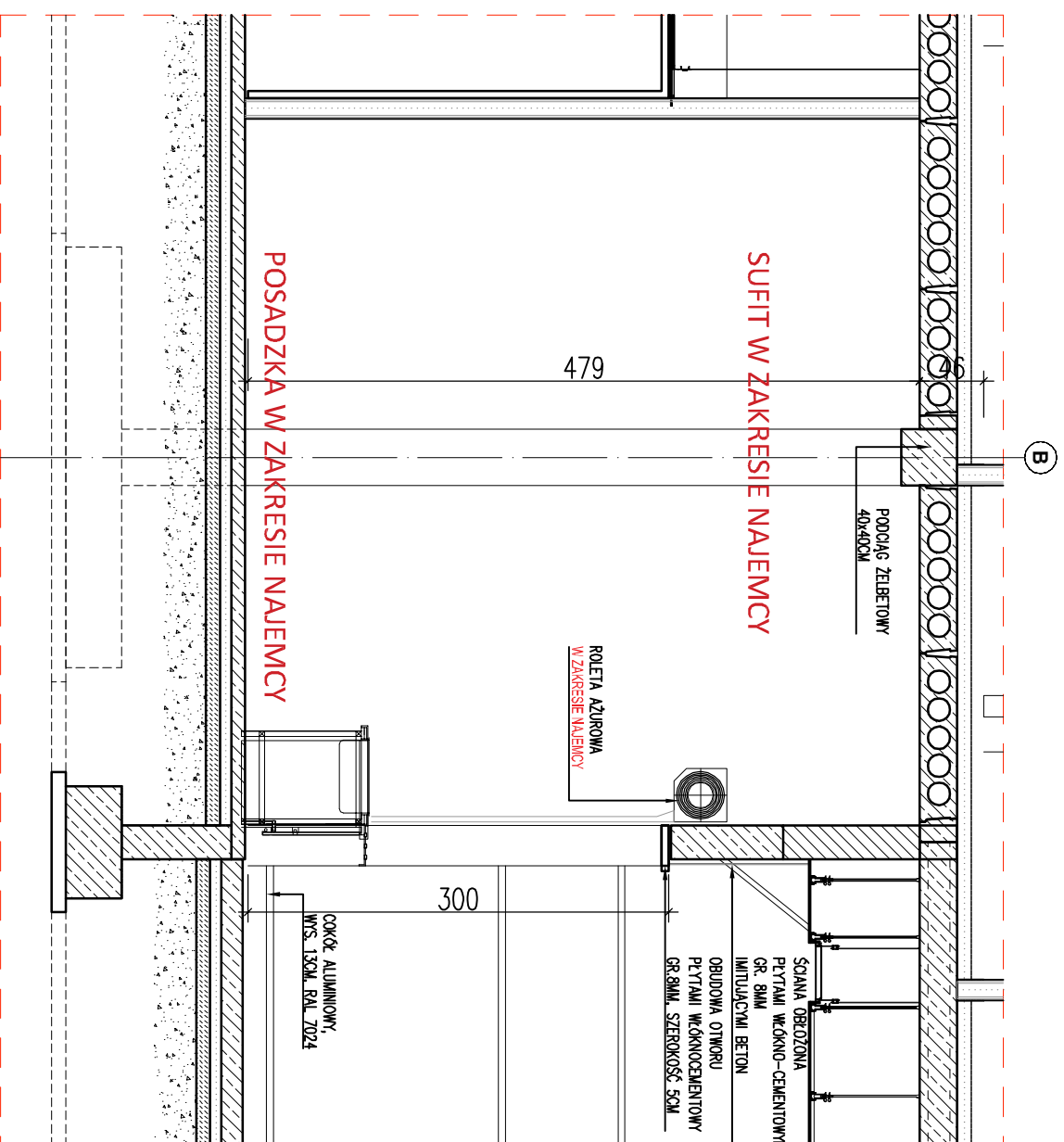
Studio MTS Sp. z o.o. ul. Kasprzaka 64/3 60-246 Poznań,  
tel. +48 61 862 65 89, biuro@studionts.com.pl NIP 7792440852 REGON 363985262

Investor:	PODLASKA KOMUNIKACJA SAMOCHODOWA NOVA SPÓŁKA AKCYJNA UL. FABRYCZNA 1, 15-482 BIAŁYSTOK	nr r/ys.	N1-02
Objekt:	BUDINEK DWORCA AUTOBUSOWEGO Z POWIĘKSZONĄ BIUROWĄ NA PIĘTRZE ORAZ WYKONAWCZY WYKONAWCZY WYKONAWCZY WYKONAWCZY WYKONAWCZY BIAŁYSTOK, UL. BOHATERÓW MONTÉ CASSINDI 8 I 10 CZĘŚĆ DZIAŁKI NR 2233 OBRĘB SRODMIEŚCIE 00111	wersja:	3.0
Treść rys.:	<b>NAJEMCA GASTRONOMIA-RZUT PROPOZYCJA ARANŻACJI</b>	branża:	ARCHITEKTURA
Projektant:	Imię i nazwisko	skala:	1:50
Architektura:	mgr inż. arch. MACIEJ ŚWIĄTOWY		
Współpraca:	mgr inż. arch. SYLWIA PRZYGÓRSKA		
Nazwa pliku:	170928_BIAŁYSTOK_PIV_DWORZEC_NAJEMCY_GASTRONOMIA.w.3.0.dwg		

Projektant:	Imię i nazwisko	Numer uprawnień	Podpis
Architektura:	mgr inż. arch. MACIEJ ŚWIĄTOWY	713118/PZ/003	<i>[Signature]</i>
Współpraca:	mgr inż. arch. SYLWIA PRZYGÓRSKA		
Nazwa pliku:	170928_BIAŁYSTOK_PIV_DWORZEC_NAJEMCY_GASTRONOMIA.w.3.0.dwg	data:	2017.09.28

**UWAGI OGÓLNE:**

1. GENERALNY WYKONANCA PRZED PRZYSTĄPIENIEM DO WYKONANIA ROBÓT POWINIEN SPRAWDZIĆ W ODPowiednieJ DOKUMENTACJI ROBÓT POWIĄZANE
2. GENERALNY WYKONAWCA PRZED PRZYSTĄPIENIEM DO WYKONANIA ROBÓT JEST ZOBOWIĄZANY INFORMOWAĆ NADZÓR AUTORSKI O EWENTUALNYCH NIEZGODNOŚCIACH DOTYCZĄCYCH KOORDYNACJI PROJEKTU W PRZYPADKU WYKRZYCIA TAKICH WĄD PROWADZENIE ROBÓT JEST ZABRONIONE.
3. ZABRANIA SIĘ PROWADZENIA ROBÓT NA PODSTAWIE DOKUMENTACJI JEDNEJ BRANŻY. PRACE NALEŻY PROWADZIĆ W ODWIESENIU DO PROJEKTÓW INNYCH BRANŻ I ARCHITEKTURY.
4. W PRZYPADKU GDY GENERALNY WYKONAWCA ZAMIERZA ZASTOSOWAĆ ZMIANY (RÓWNIEMIEŻ ZMIANY TECHNOLOGII) KONIECZNE JEST UZYSKANIE NA TO KADROZOWEJ ZGODY NADZORU AUTORSKIEGO ORAZ NADZORU INWESTORSKIEGO Wg PRZEWDYMYWANYCH PROCEDUR.
5. PRZED PRZYSTĄPIENIEM DO REALIZACJI NALEŻY SPRAWDZIĆ WYMIARY W NATURZE SZCZEGÓLNE POD KĄTEM ŚLUSARSKI DRZWIWELI.



**STUDIO MTS**  
PRACOWNIA ARCHITEKTONICZNA

Studio MTS Sp. z o.o. ul. Kasprzaka 64/3 60-246 Poznań,  
tel. +48 61 862 65 89, biuro@studiomts.com.pl NIP 7792440852 REGON 363985262

Investor:	PODLASKA KOMUNIKACJA SAMOCHODOWA NOVA SPÓŁKA AKCYJNA UL. FABRYCZNA 1, 15-482 BIAŁYSTOK	nr rys.:	N1-06
Objekt:	BUDINEK DWORCA AUTOBUSOWEGO Z PROJEKCYJNA BIUROWA NA PIERZSZE ORAZ WYKONANIE PRZYSTAWKOWYMI WYDZIAŁAMI WYDZIAŁU INŻYNIERSKIM BIAŁYSTOK, UL. BOHATERÓW MONTÉ CASSINO 81 10 CZĘŚĆ DZIAŁKI NR 223 OBRĘB SRODMIEŚCIE 00111	wersja:	3.0
Treść rys.:	<b>NAJEMCA GASTRONOMIA-PRZEKROJ 2-2</b>	branża:	ARCHITEKTURA
Projektował:	Imię i nazwisko	skala:	1:50
Architektura:	mgr inż. MACIEJ ŚWIĄTOWY		
Współpraca:	mgr inż. arch. SYLWIA PRZYGÓRSKA		
Nazwa pliku:	170928_BIAŁYSTOK_PW_DWORZEC_NAJEMCY_GASTRONOMIA.w.3.0.dwg		

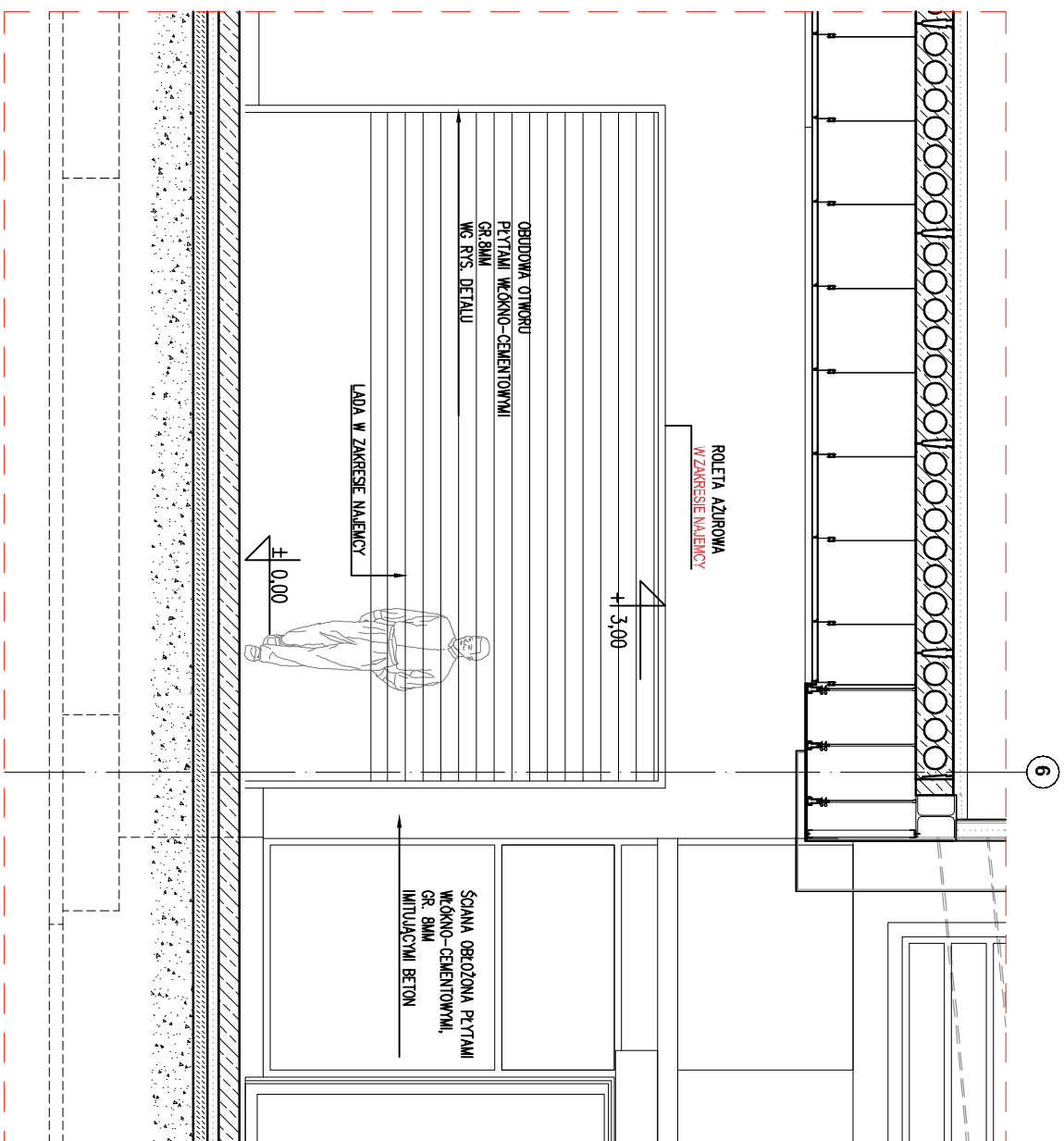
Podpis

713118/PZ/003

data: 2017.09.28

**UWAGI OGÓLNE:**

1. GENERALNY WYKONAWCA PRZED PRZYSTĄPIENIEM DO WYKONANIA ROBÓT POWINIEN SPRAWDZIĆ W ODPowiednieJ DOKUMENTACJI ROBOTY POWIĄZANE.
2. GENERALNY WYKONAWCA PRZED PRZYSTĄPIENIEM DO WYKONANIA ROBÓT JEST ZOBOWIĄZANY Poinformować NADZÓR AUTORSKI O EWENTUALNYCH NIEZGODNOŚCACH DOTYCZĄCYCH KOORDYNACJI PROJEKTU, W PRZYPADKU WYKRYCIA TAKICH WAD PROWADZENIE ROBÓT JEST ZABRONIONE.
3. ZABRANIA SIĘ PROWADZENIA ROBÓT NA PODSTAWIE DOKUMENTACJI JEDNEJ BRANŻY. PRACE NALEŻY PROWADZIĆ W ODNIESIENIU DO PROJEKTÓW INNYCH BRANŻ I ARCHITEKTURY.
4. W PRZYPADKU, GDY GENERALNY WYKONAWCA ZAMIERZA ZASTOSOWAĆ ZMIANY (RÓWNIEMIEŻ ZMIANY TECHNOLOGII) KONIECZNE JEST UZYSKANIE NA TO KADROZAWOJEWJ ZGODY NADZORU AUTORSKIEGO ORAZ NADZORU INWESTORSKIEGO Wg PRZEWIDYWANYCH PROCEDUR.
5. PRZED PRZYSTĄPIENIEM DO REALIZACJI NALEŻY SPRAWDZIĆ WYMIARY W NATURZE, SZCZEGÓLNIEM POD KĄTEM ŚLUSARSKI DRZWIWIEJ.



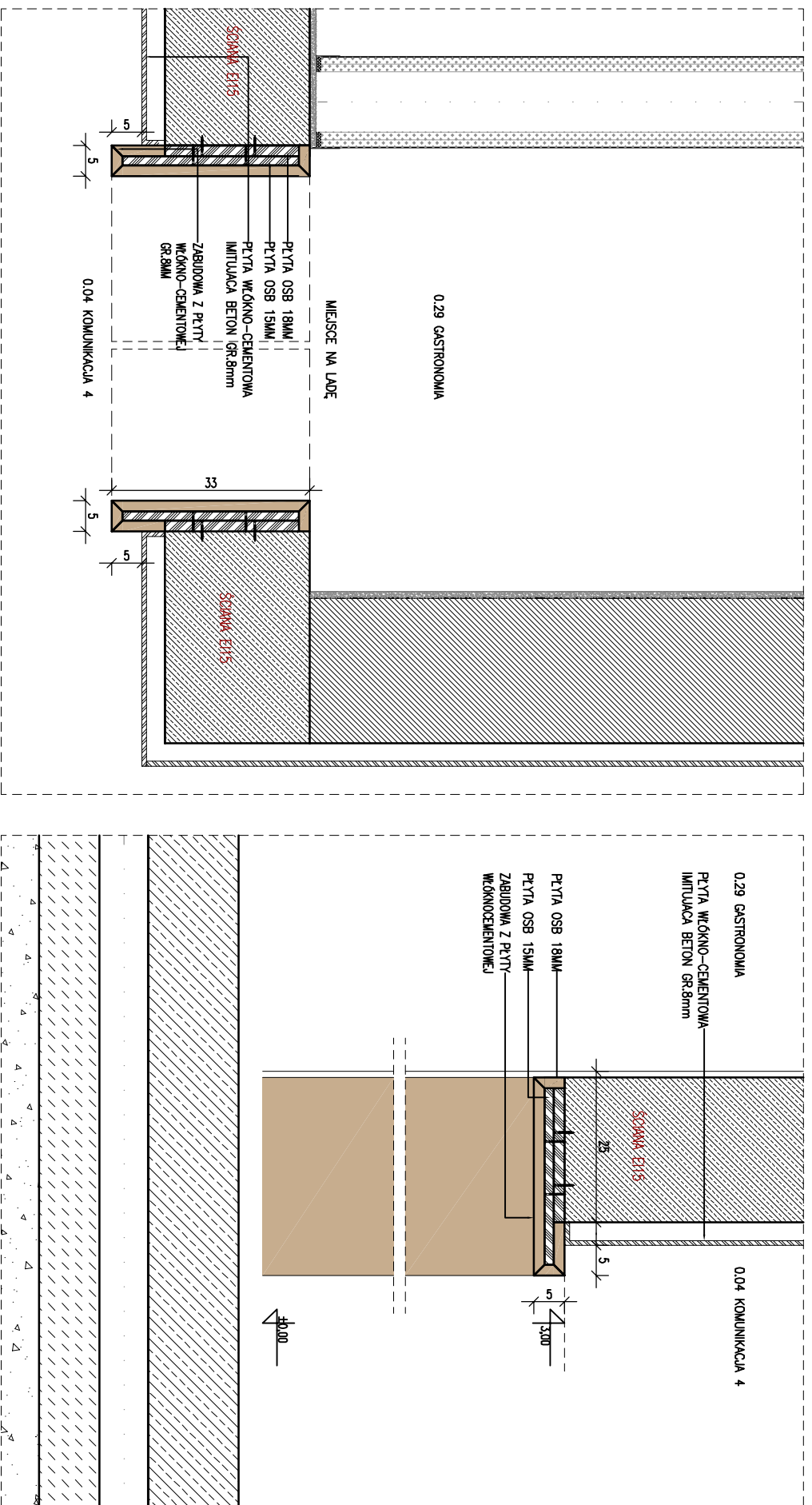
**STUDIO MTS**  
PRACOWNIA ARCHITEKTONICZNA

Studio MTS Sp. z o.o. ul. Kasprzaka 64/3 60-246 Poznań,  
tel. +48 61 862 65 89, biuro@studiomts.com.pl NIP 7792440852 REGON 363985262

Investor:	PODLASKA KOMUNIKACJA SAMOCHODOWA NOVA SPÓŁKA AKCYJNA UL. FABRYCZNA 1, 15-482 BIAŁYSTOK	nr rys.:	N1-05
Objekt:	BUDINEK DWORCA AUTOBUSOWEGO Z POWIĘZCZNIĄ, BIUROWA NA PIĘTRZE ORAZ WYKONANIE PRZYSTANKOWYMI WOSZELI MONTAŻOWYMI I OŚWIETLENIA BIAŁYSTOK, UL. BOHATERÓW MONTÉ CASSINO 81 10 CZĘŚĆ DZIAŁKI NR 223, OBRĘB SRODMIEŚCIE 0011	wersja:	3.0
Treść rys.:	<b>NAJEMCA GASTRONOMIA-KLAD 1-1 WEJŚCIA/LADY</b>	branża:	ARCHITEKTURA
skala:	1:50		
Projektował:	Imię i nazwisko	Numer uprawnień	Podpis
Architektura:	mgr inż. arch. MACIEJ ŚWIĄTOWY	713118/PZ/003	
Współpracownik:	mgr inż. arch. SYLWIA PRZYGÓRSKA		
Nazwa pliku:	170928_BIAŁYSTOK_PIV_DWORZEC_NALEMCY_GASTRONOMIA.w.3.0.dwg	data:	2017.09.28

**UWAGI OGÓLNE:**

1. GENERALNY WYKONANCA PRZED PRZYSTĄPIENIEM DO WYKONANIA ROBÓT POWINIEN SPRAWDZIĆ W ODPowiednieJ DOKUMENTACJI ROBÓT POWIĄZANE
2. GENERALNY WYKONAWCA PRZED PRZYSTĄPIENIEM DO WYKONANIA ROBÓT JEST ZOBOWIĄZANY POINFORMOWAĆ NADZÓR AUTORSKI O EWENTUALNYCH, NIEZGODNOŚCACH DOTYCZĄCYCH KOORDYNACJI PROJEKTU, W PRZYPADKU WYKRYCIA TAKICH WAD PROWADZENIE ROBÓT JEST ZABRONIONE.
3. ZABRANIA SIĘ PROWADZENIA ROBÓT NA PODSTAWIE DOKUMENTACJI JEDNEJ BRANŻY. PRACE NALEŻY PROWADZIĆ W ODNIESIENIU DO PROJEKTÓW INNYCH BRANŻ I ARCHITEKTURY.
4. W PRZYPADKU, GDY GENERALNY WYKONAWCA ZAMIERZA ZASTOSOWAĆ ZMIANY (RÓWNIEMIEŻ ZMIANY TECHNOLOGII) KONIECZNE JEST UZYSKANIE NA TO KADROZAWOJEWJ ZGODY NADZORU AUTORSKIEGO ORAZ NADZORU INWESTORSKIEGO WJG PRZEWIDYWANYCH PROCEDUR.
5. PRZED PRZYSTĄPIENIEM DO REALIZACJI NALEŻY SPRAWDZIĆ WYMIARY W NATURZE, SZCZEGÓLNE POD KĄTEM ŚLUSARSKI DRZWIWJEWJ.



**STUDIO MTS**  
PRACOWNIA ARCHITEKTONICZNA

Studio MTS Sp. z o.o. ul. Kasprzaka 64/3 60-246 Poznań,  
tel. +48 61 862 65 89, biuro@studiomts.com.pl NIP 7792440852 REGON 363985262

Investor:	PODLASKA KOMUNIKACJA SAMOCHODOWA NOVA SPÓŁKA AKCYJNA UL. FABRYCZNA 1, 15-482 BIAŁYSTOK	nr r/s:	NI-067
Objekt:	BUDINEK DWORCA AUTOBUSOWEGO Z POWIĘZCZNIĄ, BIUROWA NA PIĘTRZE ORAZ WYKONANIE PRZYSTAWKOWYMI WYBÓZAMI WYKONANIE PRZYSTAWKOWYMI WYBÓZAMI WYKONANIE PRZYSTAWKOWYMI WYBÓZAMI BIAŁYSTOK, UL. BOHATERÓW MONTÉ CASSINDEI 110 CZĘŚĆ DZIAŁKI NR 223, OBRĘB SRODMIEŚCIE 00111	wersja:	3.0
Treść rys.:	<b>NAJEMCA GASTRONOMIA-DETAL OBUDOWY OTWORU</b>	branża:	ARCHITEKTURA
Projektował:	Imię I nazwisko	skala:	1:50
Architektura:	mjr inż. arch. MACIEJ ŚWIĄTOWY		
Współpraca:	mjr inż. arch. SYLWIA PRZYGÓRSKA		
Nazwa pliku:	170928_BIAŁYSTOK_PIV_DWORZEC_NAJEMCY_GASTRONOMIA.w.3.0.dwg	data:	2017.09.28