

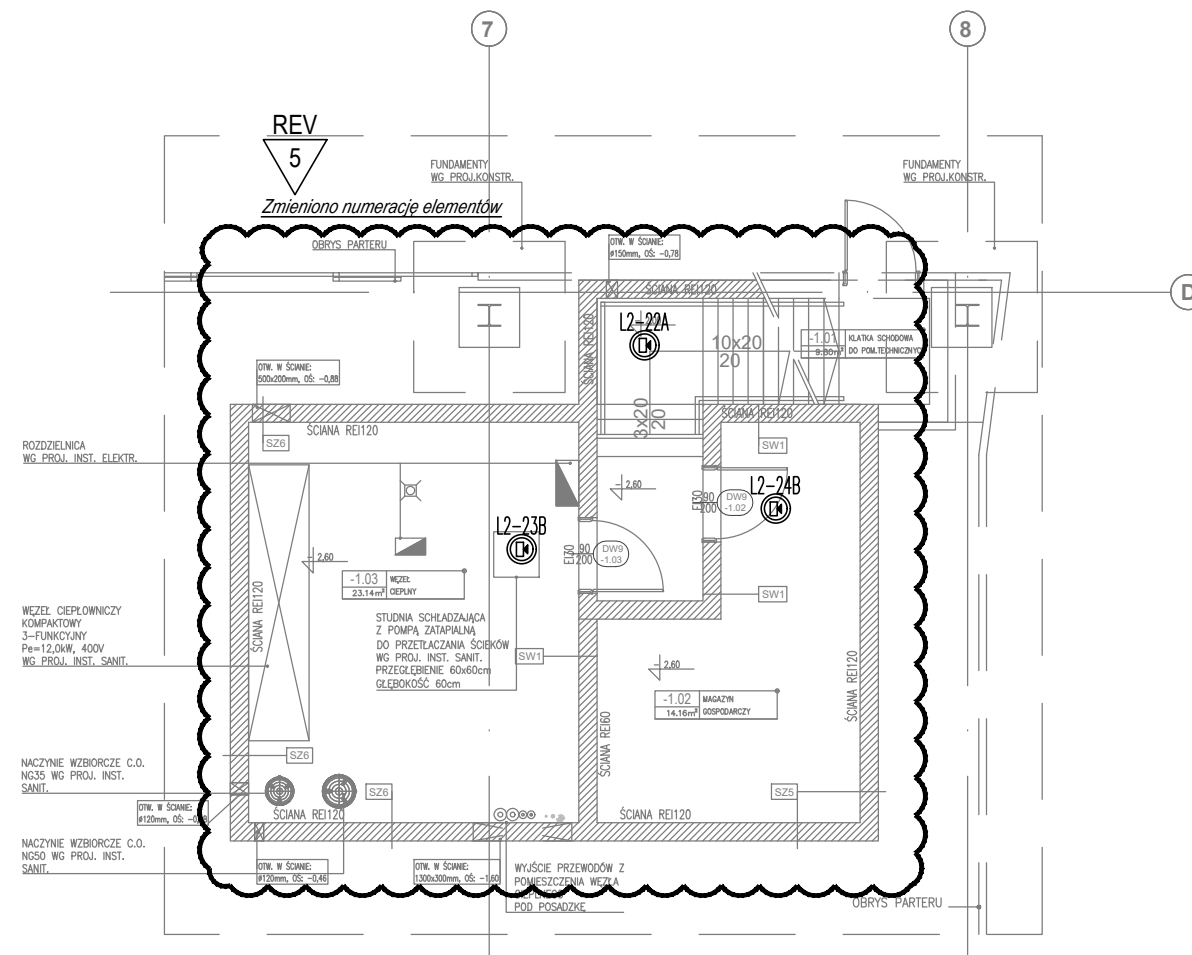
# LEGENDA

SYMBOL

OPIS



GŁOŚNIK OKRĄGLY W OBUDOWIE METALOWEJ



± 0,00 = 134,00 m.n.p.m.

Wersja	Data	Wersja
6.0	2017.10.06	Zmiana numeracji
2.0	2016.11.24	Aktualizacja rysunku
1.0	2016.10.31	PIERWSZE WYDANIE

### UWAGI OGÓLNE:

- GENERALNY WYKONAWCA PRZED PRZYSTĄPIENIEM DO WYKONANIA ROBÓT POWINIEN SPRAWDZIĆ W ODPOWIEDNIEJ DOKUMENTACJI ROBOTY POWIĄZANE.
- GENERALNY WYKONAWCA PRZED PRZYSTĄPIENIEM DO WYKONANIA ROBÓT JEST ZOBOWIĄZANY POINFORMOWAĆ NADZÓR AUTORSKI O EWENTUALNYCH NIEZGODNOŚCIACH DOTYCZĄCYCH KOORDYNACJI PROJEKTU. W PRZYPADKU WYKRYCIA TAKICH WAD PROWADZENIE ROBÓT JEST ZABRONIONE.
- ZABRANIA SIĘ PROWADZENIA ROBÓT NA PODSTAWIE DOKUMENTACJI JEDNEJ BRANŻY. PRACE NALEŻY PROWADZIĆ W ODNIESIENIU DO PROJEKTÓW INNYCH BRANŻ I ARCHITEKTURY.
- W PRZYPADKU, GDY GENERALNY WYKONAWCA ZAMIERZA ZASTOSOWAĆ ZMIANY (RÓWNIEŻ ZMIANY TECHNOLOGII) KONIECZNE JEST UZYSKANIE NA TO KAŻDORAZOWEJ ZGODY NADZORU AUTORSKIEGO ORAZ NADZORU INWESTORSKIEGO WG PRZEWIDYWANYCH PROCEDUR.
- PRZED PRZYSTĄPIENIEM DO REALIZACJI NALEŻY SPRAWDZIĆ WYMIARY W NATURZE, SZCZEGÓLNIE POD KĄTEM ŚLUSARKI DRZWIOWEJ.

**STUDIO MTS**  
PRACOWNIA ARCHITEKTONICZNA

Studio MTS Sp. z o.o. ul. Kasprzaka 64/3 60-245 Poznań,  
tel. +48 61 862 65 89; biuro@studiomts.com.pl NIP 7792440852 REGON 363985262

Inwestor:	PRZEDSIĘBIORSTWO KOMUNIKACJI SAMOCHODOWEJ W BIAŁYMSTOKU SPÓŁKA AKCYJNA UL. FABRYCZNA 1, 15-482 BIAŁYSTOK	nr rys. TTR2X1 wersja: 6.0
Objekt:	BUDYNEK DWORCA AUTOBUSOWEGO Z POWIERZCHNIĄ BIUROWĄ NA PIĘTRZE ORAZ WIATAMI PRZYSTANKOWYMI WRAZ Z INFRASTRUKTURĄ TOWARZYSZĄCĄ. BIAŁYSTOK, UL. BOHATERÓW MONTE CASSINO 8 110 CZEŚĆ DZIAŁKI NR 2223, OBRĘB ŚRÓDMIEŚCIE 0011	faza projektu: WYKONAWCZY branża: ELEKTRYCZNA NISKOPRĄDOWA skala: 1:100
Treść rys.:	Dworzec - plan instalacji DSO - rzut piwnicy	
Projektowali:	Imię i nazwisko	Numer uprawnień
Elektryka	mgr inż. Marek Łagodziński	MAP/0139/PWOE/06
Współpraca:		
Sprawił:	Imię i nazwisko	Numer uprawnień
	mgr inż. Maciej Hodakowski	MAP/0042/POOE/11
Nazwa pliku:	BIAMONPKS_PW_TT_Rzuty_DSO_0	data: 06.10.2017