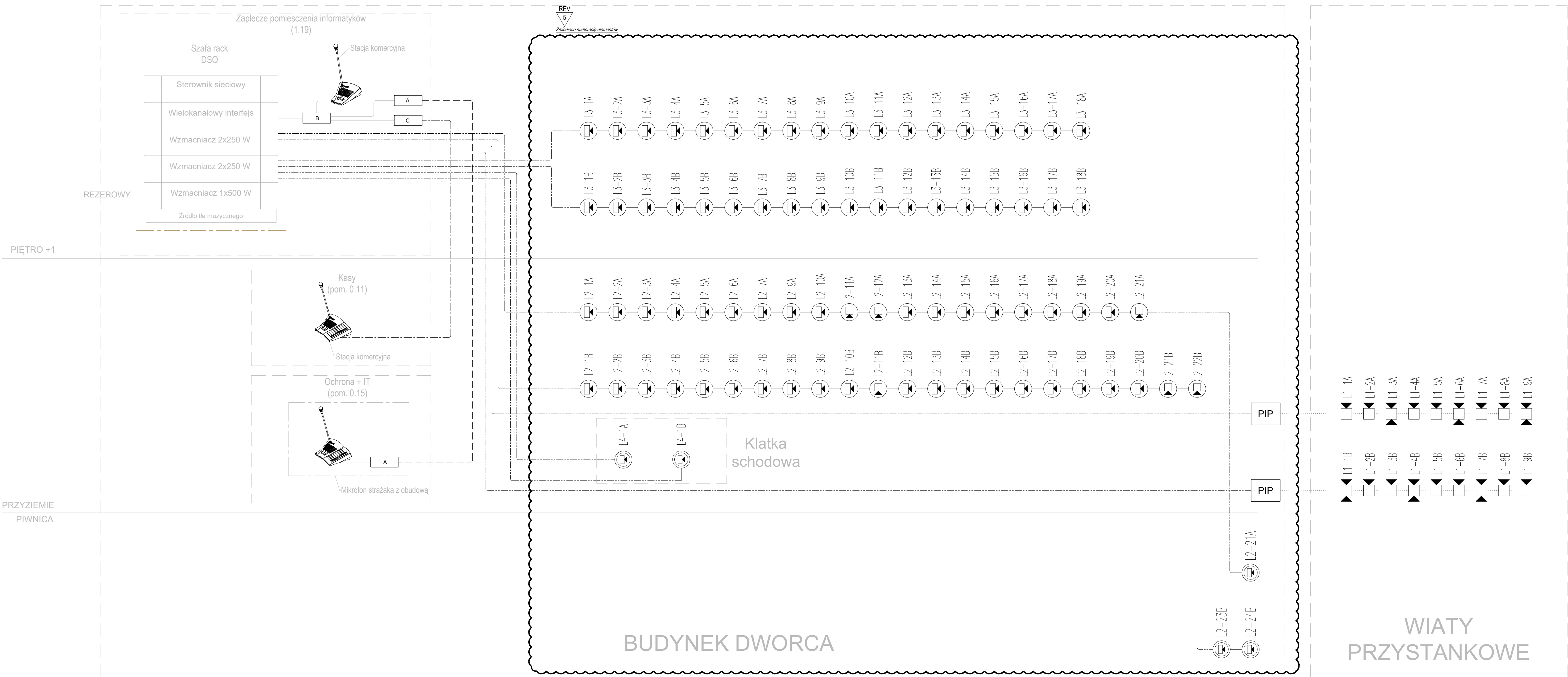


LEGENDA

SYMBOL	OPIS
[Symbol]	Sterownik sieciowy
[Symbol]	Wielokanałowy interfejs wzmacniacza
[Symbol]	Wzmacniacz podstawowy 2x250 W
[Symbol]	Wzmacniacz podstawowy 1x500 W
[Symbol]	Źródło ta muzycznego
[Symbol]	Interfejs światłowodowy
[Symbol]	Rozdzielacz sieciowy
[Symbol]	Interfejs stacji sygnalizacyjnej
[Symbol]	Główny sufitowy
[Symbol]	Główny okrągły w obudowie metalowej
[Symbol]	Główny projektorowy
[Symbol]	Główny projektorowy dwukierunkowy
[Symbol]	Główny projektorowy zawieszany
[Symbol]	Puszka instalacyjna z zabezpieczeniem przeciwprzepięciowym
[Symbol]	Kabel sieciowy 0,5 m ze złączami
[Symbol]	Kabel sieciowy 2 m ze złączami
[Symbol]	Światłowod wielomodowy niepalny
[Symbol]	Skrajka UUTP kat. 5e (klasa D)
[Symbol]	HTKShaw FE180PH90 2x2x0,8
[Symbol]	Przewód XZTM0pw 2x2x0,8



PIĘTRO +1

PRZYZIEMIE  
PIWNICA

BUDYNEK DWORCA

WIATY  
PRZYSTANKOWE

± 0,00 = 134,00 m.n.p.m.

Wersja	Data	Wersja
6.0	2017.10.06	Dostosowanie do zmian architektonicznych, zmiana numeracji
1.0	2016.10.31	PIERWSZE WYDANIE

- UWAGI OGÓLNE:**
- GENERALNY WYKONAWCA PRZED PRZYSTĄPIENIEM DO WYKONANIA ROBÓT POWINIEN SPRAWDZIĆ W ODPowiedniej DOKUMENTACJI ROBOTY POWIAZANE.
  - GENERALNY WYKONAWCA PRZED PRZYSTĄPIENIEM DO WYKONANIA ROBÓT JEST ZOBOWIĄZANY Poinformować Nadzór Autorski o ewentualnych niezgodnościach dotyczących koordynacji projektu w przypadku wykrycia takich wad prowadzenie robót jest zabronione.
  - ZABRANIA SIĘ PROWADZENIA ROBÓT NA PODSTAWIE DOKUMENTACJI JEDNEJ BRANŻY. PRACE NALEŻY PROWADZIĆ W Odniesieniu do projektów innych branż i architektury.
  - W PRZYPADKU GDY GENERALNY WYKONAWCA ZAMIERZA ZASTOSOWAĆ ZMIANY (RÓWNIeż ZMIANY TECHNOLOGII) KOnieczne jest uzyskanie na to każdorazowej zgody Nadzoru Autorskiego oraz Nadzoru Inwestorskiego wg przewidywanych procedur.
  - PRZED PRZYSTĄPIENIEM DO REALIZACJI NALEŻY SPRAWDZIĆ WYMIARY W NATURZE, SZCZEGÓLnie POD KĄTEM ŚLUSARKI DRZWIOWEJ.

<p><b>STUDIO MTS</b> PRACOWNIA ARCHITEKTONICZNA</p> <p>Studio MTS Sp. z o.o. ul. Kasprzaka 64/3 60-245 Poznań, tel. +48 61 862 65 89; biuro@studiomts.com.pl NIP 7792440852 REGON 363985262</p>		
<p>Investor: PRZEDSIĘBIORSTWO KOMUNIKACJI SAMOCHODOWEJ W BIAŁYMSTOKU SPÓŁKA AKCYJNA UL. FABRYCZNA 1, 15-482 BIAŁYSTOK</p>	<p>nr rys.: TTS200 wersja: 6.0</p>	
<p>Opis: BUDYNEK DWORCA AUTORSKIEGO Z POWIERZCHNIĄ BIUROWA NA PIĘTRZE ORAZ WIATAMI PRZYSTANKOWYMI WRAZ Z INFRASTRUKTURĄ TOWARZYSZĄCĄ.</p>	<p>faza projektu: WYKONAWCZY</p>	
<p>Treść rys.: Schemat DSO</p>	<p>branża: ELEKTRYCZNA NISKOPRĄDOWA</p>	
<p>Projektowali: Imię i nazwisko mgr inż. Marek Łagodziński</p>	<p>Numer uprawnień MAP/0138/PW/OE/06</p>	
<p>Współpracę: Imię i nazwisko mgr inż. Maciej Hodakowski</p>	<p>Numer uprawnień MAP/0042/PO/OE/11</p>	
<p>Sprawił: Imię i nazwisko mgr inż. Maciej Hodakowski</p>	<p>Podpis</p>	
<p>Nazwa pliku:</p>	<p>data: 05.10.2017</p>	